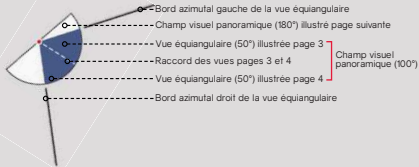


Informations du projet éolien

Nombre d'éoliennes : 6
 Dimension mat | rotor | hauteur totale : 99m | 126m | 162,5m
 Orientation rotor : toujours en direction de l'observateur
 Éolienne la plus proche : E6 (8,28km)
 Éolienne la plus éloignée : E1 (10,75km)

Légende

> Cône de vue



> Contexte éolien

- Parc éolien en service
- Projet éolien autorisé (PC accordé)
- Projet éolien en instruction (avis AE)
- Projet éolien le clos de Bordeaux

> Zones de visibilité (carte de ZVI)

- Angle apparent | 0,1°-0,5°
- Angle apparent | 0,5°-1,0°
- Angle apparent | 1,0°-5,0°
- Angle apparent | 5,0°-180° (angle maximal)

Calcul de ZVI réalisé sur WindPro 3.2

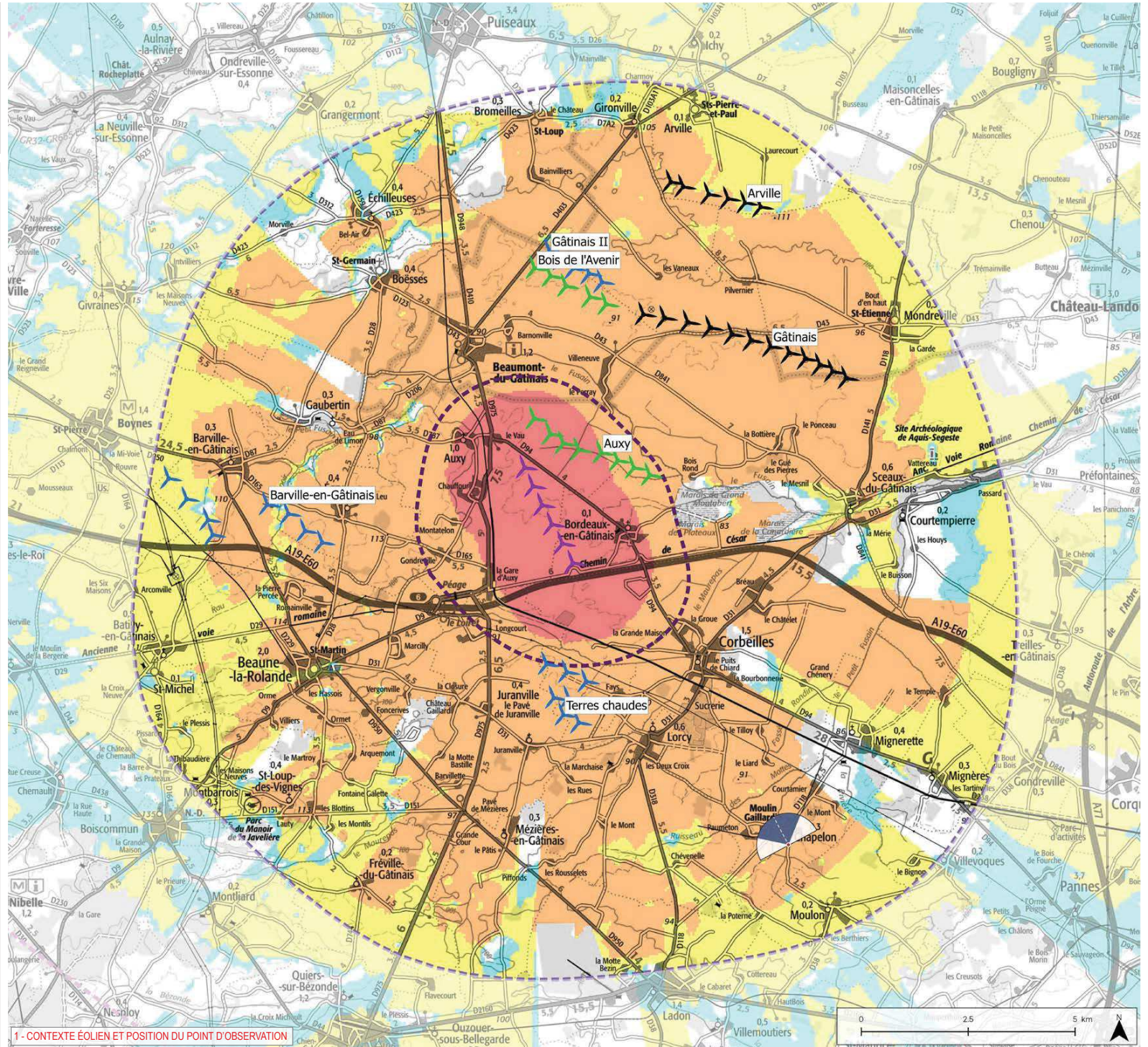
Prise en compte du Corine Land Cover pour la prise en compte du tissu végétal (essentiellement les masses boisées majeures)

Pour se représenter les angles...

- 0,5° correspond à une hauteur équivalente (cm) d'un objet de 0,87 cm placé à 1 m de l'œil
- 1° correspond à une hauteur équivalente (cm) d'un objet de 1,7 cm placé à 1 m de l'œil
- 5° correspond à une hauteur équivalente (cm) d'un objet de 8,7 cm placé à 1 m de l'œil

> Aires d'étude

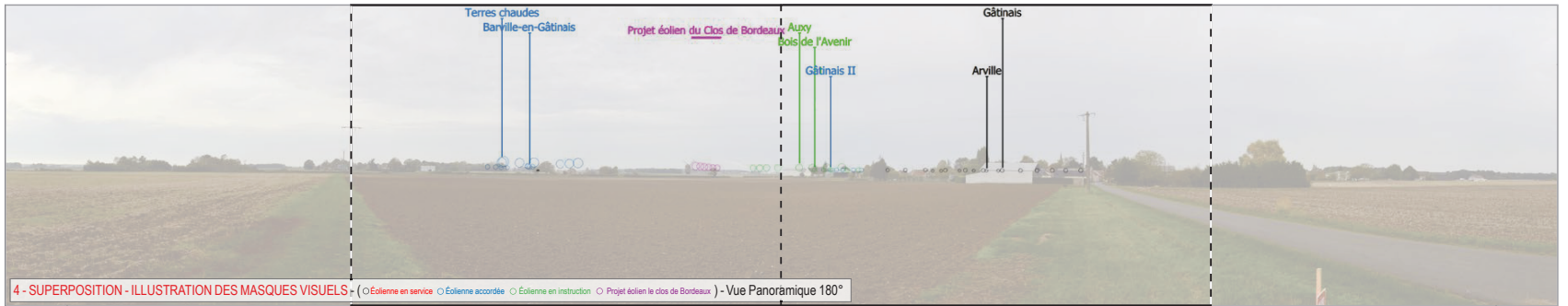
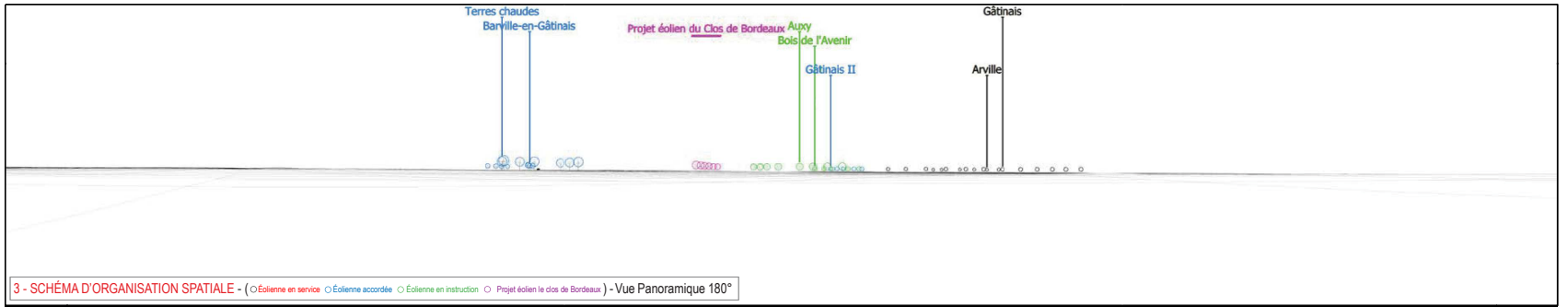
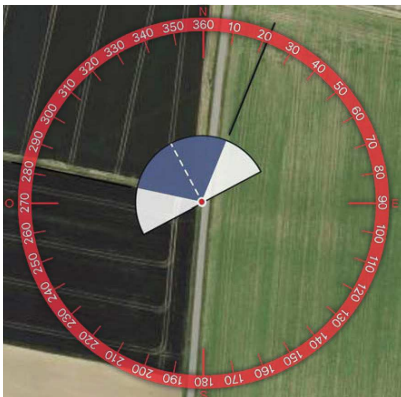
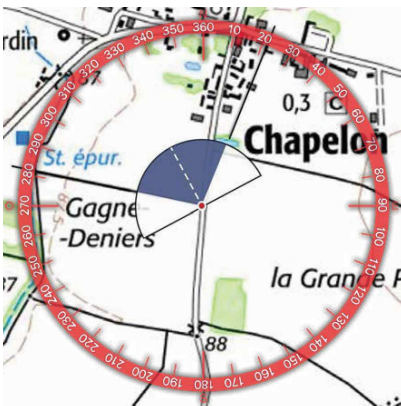
- Aire d'étude éloignée
- Aire d'étude rapprochée
- Aire d'étude immédiate

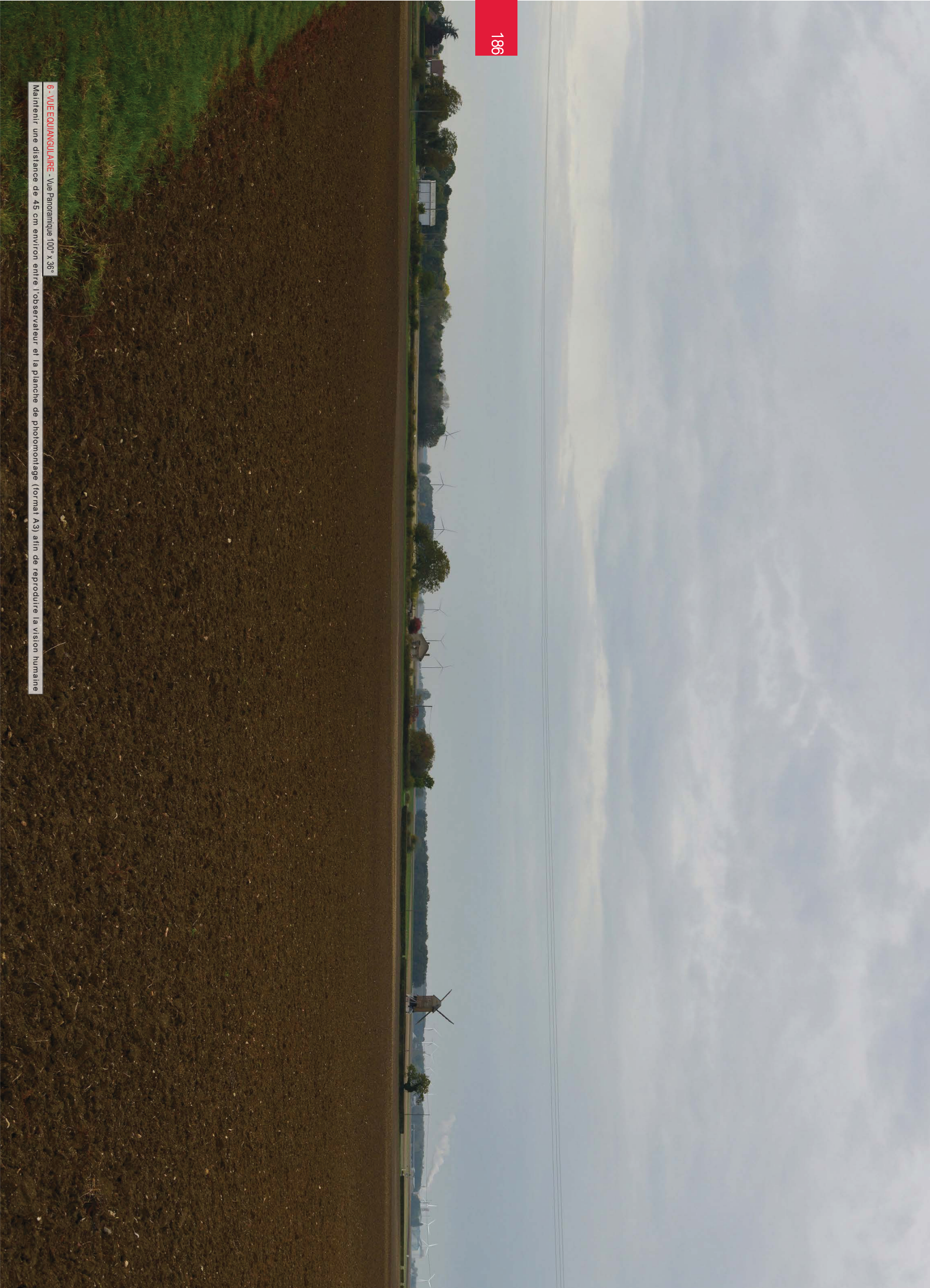


1 - CONTEXTE ÉOLIEN ET POSITION DU POINT D'OBSERVATION

Informations photographie

Identifiant : 7
 Coordonnées Lambert 93 (X, Y, Z) : 668524, 6770406, 90,1
 Date et heure de prise de vue : 23/10/2019 15:49
 Focale APS-C / Focale 24x36 : 35mm / 52,5 mm
 Appareil Photo Numérique : NIKON D5000
 Assemblage panoramique : Cylindrique
 Hauteur de prise de vue : 1,6 m





6 - VUE EQUANGULAIRE - Via Panoramique 100° x 36°

Maintenir une distance de 45 cm environ entre l'observateur et la planche de photomontage (format A3) afin de reproduire la vision humaine



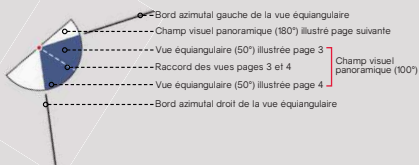
TYPLOGIE DE L'ENJEU PAYSAGER		ANALYSE PAYSAGERE		TYPLOGIE DE L'IMPACT PAYSAGER		ÉVALUATION DE L'IMPACT PAYSAGER				
Effet cumulé avec un autre parc éolien	Effet cumulé avec les parcs éoliens d'Auxy, du Bois de l'Avenir et des Terras Chaudes	<p>Depuis ce point, on peut voir à l'horizon le parc accordé des Terras Chaudes ainsi que les projets en instruction d'Auxy et du Bois de l'Avenir qui possèdent une faible prégnance visuelle. Dans ce paysage, le parc en projet est visible à l'horizon dans son intégralité de manière lisible et s'intègre avec les parcs accordés ou en projet avec une prégnance visuelle similaire.</p> <p>Le moulin à vent s'inscrit dans un paysage cultivé ouvert visuellement. Il est ainsi perceptible depuis les axes alentours, comme ici depuis la route communale au sud du village de Chapellon. Depuis ce point précis, le projet prend place en arrière du moulin, le rotor partiellement tronqué par un boisement en arrière du moulin. Celui-ci occupe visuellement le premier plan avec une hauteur apparente supérieure à celle des éoliennes projetées. Bien que le rapport d'échelle demeure en faveur du moulin, il y a un phénomène de covisibilité directe et de concurrence visuelle.</p>	Effet de renforcement du moif éolien	Nul	Très faible	Faible	Moderé	Fort	Très fort	
Visibilité ou covisibilité avec un édifice ou un site protégé	Analyse de la covisibilité avec le Moulin à vent de Gaillardin		Phénomène de covisibilité Effet de concurrence visuelle	Nul	Très faible	Moderé	Fort	Très fort		

Informations du projet éolien

Nombre d'éoliennes : 6
 Dimension mat | rotor | hauteur totale : 99m | 126m | 162,5m
 Orientation rotor : toujours en direction de l'observateur
 Éolienne la plus proche : E6 (4,29km)
 Éolienne la plus éloignée : E1 (6,78km)

Légende

> Cône de vue



> Contexte éolien

- Parc éolien en service
- Projet éolien autorisé (PC accordé)
- Projet éolien en instruction (avis AE)
- Projet éolien le clos de Bordeaux

> Zones de visibilité (carte de ZVI)

- Angle apparent | 0,1°-0,5°
- Angle apparent | 0,5°-1,0°
- Angle apparent | 1,0°-5,0°
- Angle apparent | 5,0°-180° (angle maximal)

Calcul de ZVI réalisé sur WindPro 3.2

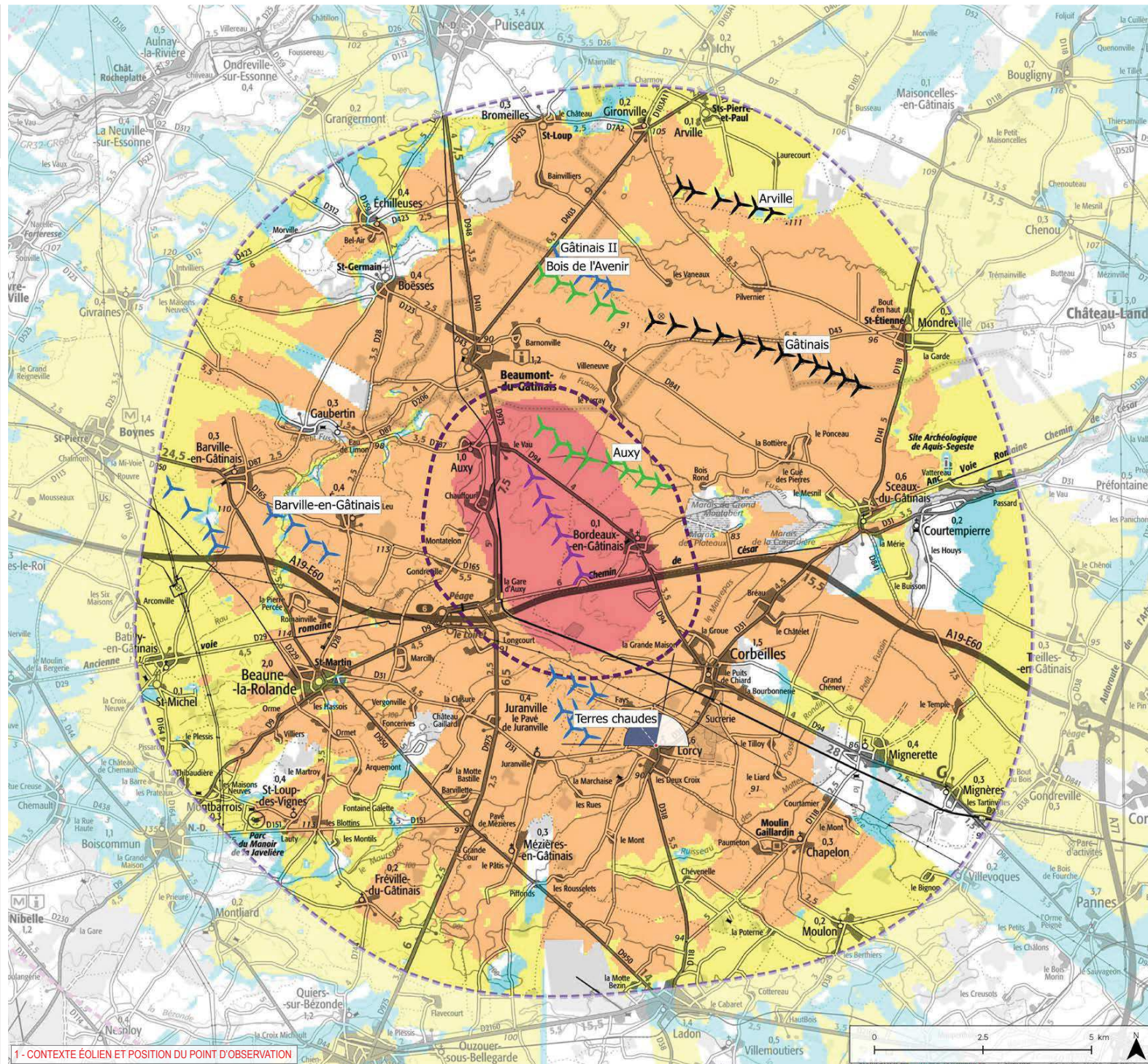
Prise en compte du Corine Land Cover pour la prise en compte du tissu végétal (essentiellement les masses boisées majeures)

Pour se représenter les angles...

- 0,5° correspond à une hauteur équivalente (cm) d'un objet de 0,87 cm placé à 1 m de l'œil
- 1° correspond à une hauteur équivalente (cm) d'un objet de 1,7 cm placé à 1 m de l'œil
- 5° correspond à une hauteur équivalente (cm) d'un objet de 8,7 cm placé à 1 m de l'œil

> Aires d'étude

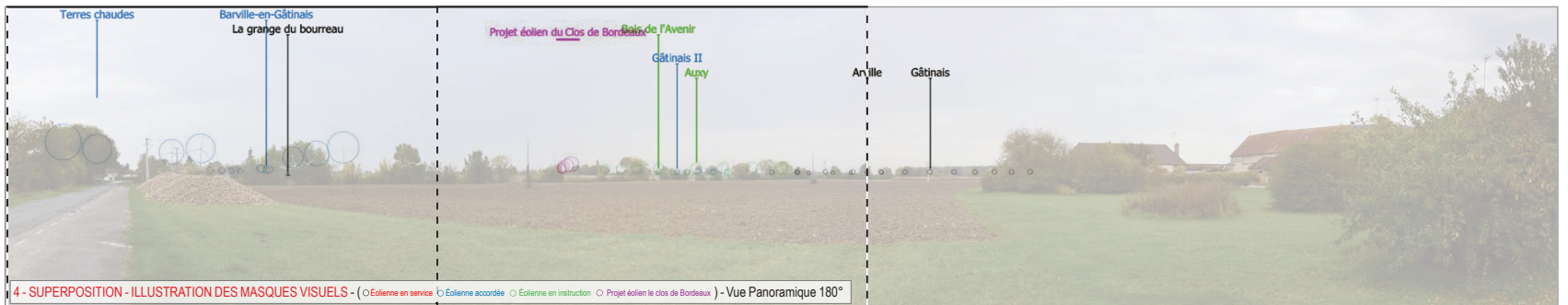
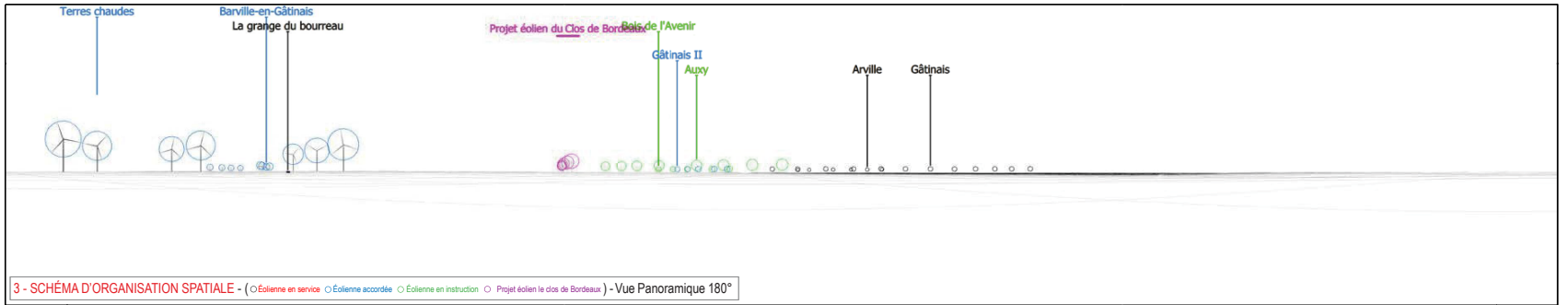
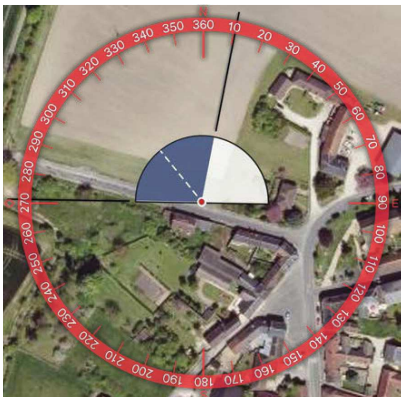
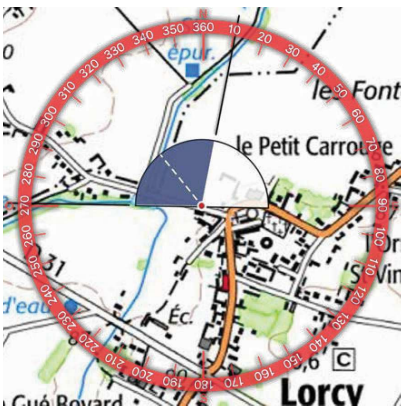
- Aire d'étude éloignée
- Aire d'étude rapprochée
- Aire d'étude immédiate



1 - CONTEXTE ÉOLIEN ET POSITION DU POINT D'OBSERVATION

Informations photographie

Identifiant : 8
 Coordonnées Lambert 93 (X, Y, Z) : 665200, 6773046, 88,5
 Date et heure de prise de vue : 23/10/2019 15:32
 Focale APS-C / Focale 24x36 : 35mm / 52,5 mm
 Appareil Photo Numérique : NIKON D5000
 Assemblage panoramique : Cylindrique
 Hauteur de prise de vue : 1,6 m







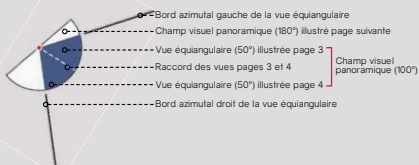
TYPLOGIE DE L'ENJEU PAYSAGER		ELEMENT CONCERNE		ANALYSE PAYSAGERE					TYPLOGIE DE L'IMPACT PAYSAGER		EVALUATION DE L'IMPACT PAYSAGER					
Effet cumulé avec un autre parc éolien		Effet cumulé avec les parcs éoliens d'Auxy, du Bois de l'Avenir et des Terres Chaudes		Depuis ce point, on peut voir dans l'axe de la route une partie des éoliennes du parc des Terres Chaudes avec une forte prégnance visuelle tandis que sur la droite, on peut apercevoir à travers la végétation les parcs en projet du Bois de l'Avenir et d'Auxy qui possèdent une faible prégnance visuelle. Le parc en projet prend place dans la continuité des parcs en instruction sur la gauche avec une faible prégnance visuelle.					Effet de renforcement du motif éolien		Nul	Très faible	Faible	Modéré	Fort	Très fort
Perception depuis l'habitat ou concurrence visuelle avec une silhouette de bourg		Vue depuis la frange nord de Lorcy		Depuis la frange nord de Lorcy, les vers s'ouvrent de manière semi-ouverte sur le plateau cultivé ponctué de masses végétales plus ou moins denses. Le projet éolien prend place en arrière-plan, à demi-filtré par la végétation. Sa hauteur apparente ne dépasse pas celle de la végétation des plans intermédiaires et l'implantation forme un bouquet resserré depuis ce point de vue. La visibilité du projet est réduite et ne constitue pas un point d'appel visuel notable pour les riverains.					Modification du paysage quotidien		Nul	Très faible	Faible	Modéré	Fort	Très fort

Informations du projet éolien

Nombre d'éoliennes : 6
 Dimension mat | rotor | hauteur totale : 99m | 126m | 162,5m
 Orientation rotor : toujours en direction de l'observateur
 Éolienne la plus proche : E6 (6,1km)
 Éolienne la plus éloignée : E1 (8,16km)

Légende

> Cône de vue



> Contexte éolien

- Parc éolien en service
- Projet éolien autorisé (PC accordé)
- Projet éolien en instruction (avis AE)
- Projet éolien le clos de Bordeaux

> Zones de visibilité (carte de ZVI)

- Angle apparent | 0,1°-0,5°
- Angle apparent | 0,5°-1,0°
- Angle apparent | 1,0°-5,0°
- Angle apparent | 5,0°-180° (angle maximal)

Calcul de ZVI réalisé sur WindPro 3.2

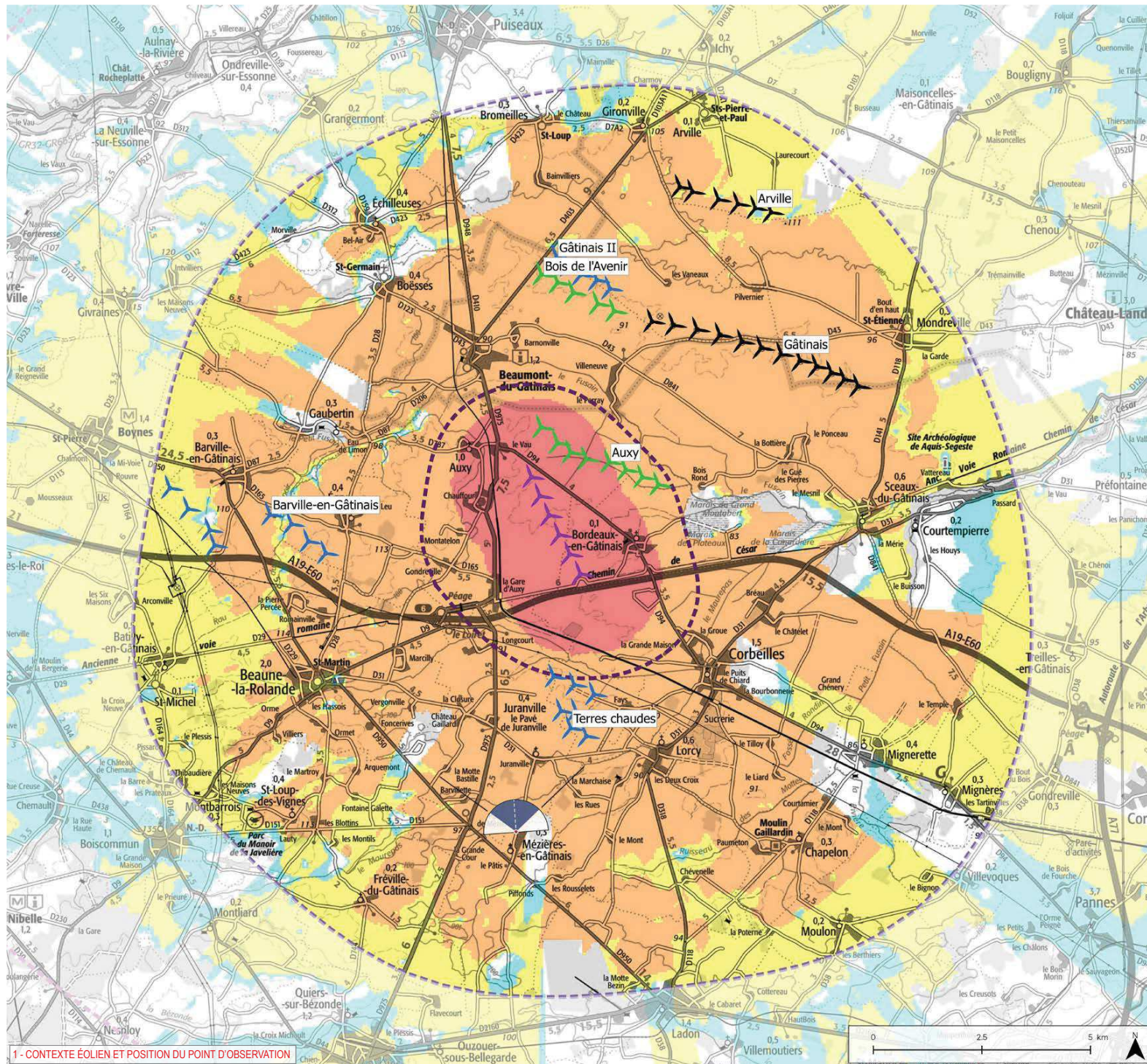
Prise en compte du Corine Land Cover pour la prise en compte du tissu végétal (essentiellement les masses boisées majeures)

Pour se représenter les angles...

- 0,5° correspond à une hauteur équivalente (cm) d'un objet de 0,87 cm placé à 1 m de l'œil
- 1° correspond à une hauteur équivalente (cm) d'un objet de 1,7 cm placé à 1 m de l'œil
- 5° correspond à une hauteur équivalente (cm) d'un objet de 8,7 cm placé à 1 m de l'œil

> Aires d'étude

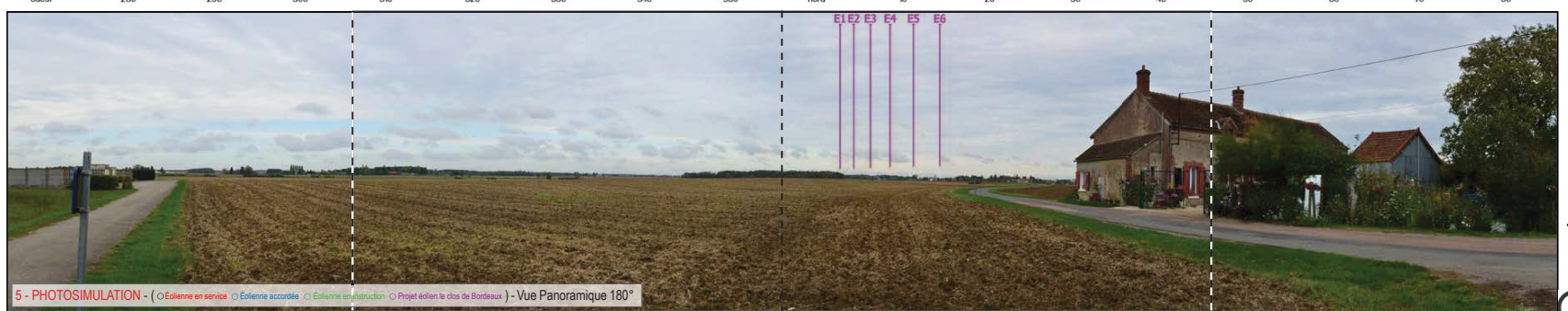
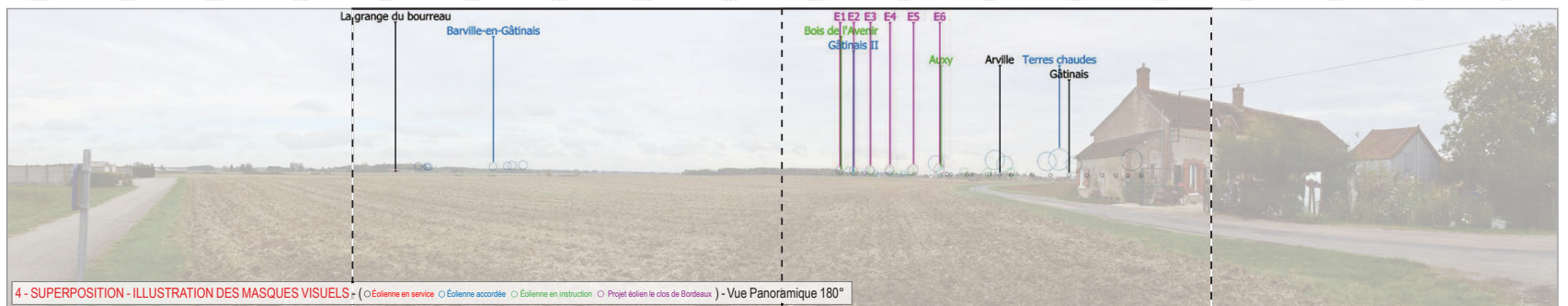
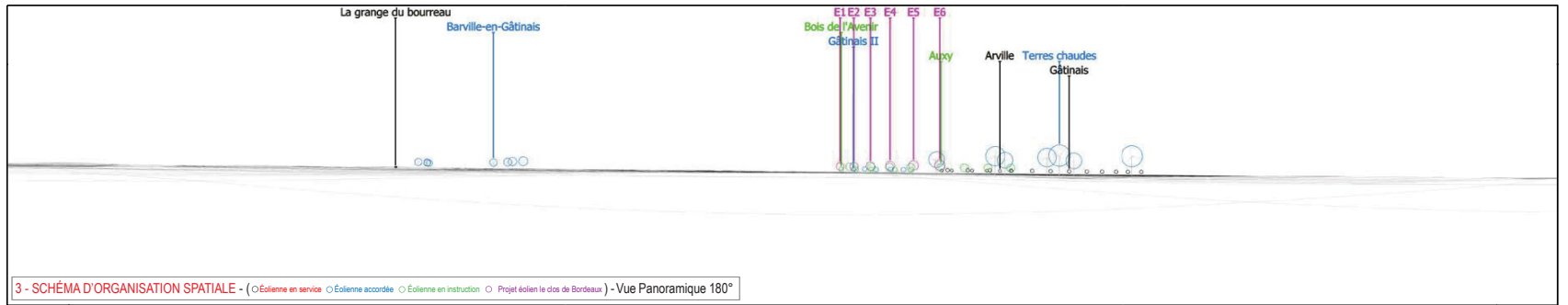
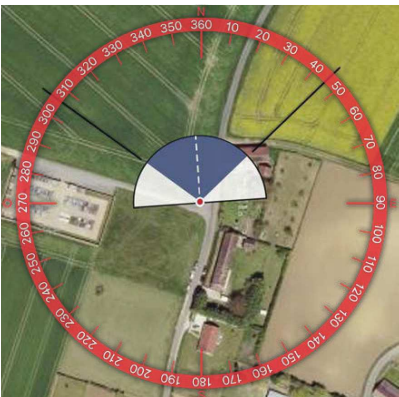
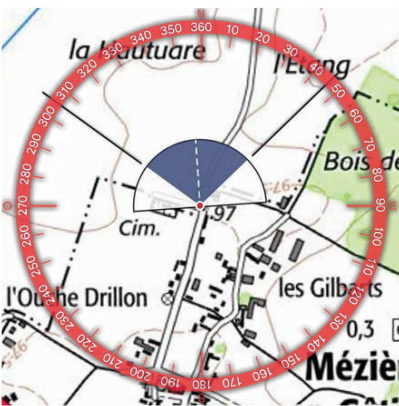
- Aire d'étude éloignée
- Aire d'étude rapprochée
- Aire d'étude immédiate



1 - CONTEXTE ÉOLIEN ET POSITION DU POINT D'OBSERVATION

Informations photographie

Identifiant : 9
 Coordonnées Lambert 93 (X, Y, Z) : 662004, 6771058, 98
 Date et heure de prise de vue : 22/10/2019 14:31
 Focale APS-C / Focale 24x36 : 35mm / 52,5 mm
 Appareil Photo Numérique : NIKON D5000
 Assemblage panoramique : Cylindrique
 Hauteur de prise de vue : 1,6 m







TYPLOGIE DE L'ENJEU PAYSAGER	ÉLÉMENT CONCERNÉ
Effet cumulé avec un autre parc éolien	Parcs éoliens des Terres Chaudes, d'Auuxy et du Bois de l'Avenir.
Perception depuis l'habitat ou concurrence visuelle avec une silhouette de bourg	Vue en sortie de bourg de Mezères-en-Gâtinais
Visibilité ou covisibilité avec un édifice ou un site protégé	Analyse de la covisibilité avec l'église Saint-Martin de Juranville

ANALYSE PAYSAGÈRE

Depuis la sortie de bourg de Mezères-en-Gâtinais, les vues s'ouvrent largement sur le plateau cultivé. On peut voir sur la droite le parc accolé des Terres Chaudes qui possède une prégnance visuelle importante avec, à sa gauche, les parcs en projet du Bois de l'Avenir et d'Auuxy qui sont, partiellement, tronqués par les boisements et possèdent une prégnance visuelle moindre. Le parc en projet du Clos de Bordaudeux vient s'inscrire en superposition du parc du Bois de l'Avenir avec une prégnance similaire, créant ainsi plusieurs situations de chevauchement visuel. Il y a donc un renforcement du motif éolien avec un effet de densification. Cependant, la modification du paysage quotidien pour les habitants de Mezères-en-Gâtinais demeure faible.

Dans la trame végétale et bâtie que l'on distingue en toile de fond, la silhouette de l'église protégée Saint-Martin de Juranville peut être discernable grâce à l'architecture spécifique de son clocher. Toutefois, celle-ci est relativement éloignée de l'observateur et apparaît ici surmontée par une éolienne du parc des Terres Chaudes. Il y a également une covisibilité directe avec le projet dont l'éolienne E6 se place derrière le clocher et un effet de miniaturisation mais l'impact reste nuancé par la difficulté à identifier l'édifice à cette distance et le contexte éolien en place.

TYPLOGIE DE L'IMPACT PAYSAGER	ÉVALUATION DE L'IMPACT PAYSAGER				
Effet de densification Effet de renforcement du motif éolien	Null	Très faible	Faible	Moderé	Très fort
	Null	Très faible	Faible	Moderé	Fort
Modification du paysage quotidien	Null	Très faible	Faible	Moderé	Fort
Phénomène de covisibilité Modification de l'écrin paysager	Null	Très faible	Faible	Moderé	Fort